

Majorstuen knutepunkt og sporområde

12.03.18

Benjamin Øveraas, Ruter og Per Christian Stokke, Asplan Viak

Ruter#

Majorstuen 1915



Sett fra Vinkelplassen -
i retning Majorstuhuset
og Volvat

Ruter#

Majorstuen i dag ...



**Krysset er overbelastet av
bevegelser:**

fotgjengere

syklister

biler

trikker

busser

og dessverre

trafikkulykker

Ruter#

5000 fotgjengere

krysser Kirkeveien i løpet av en time



En stor andel skal til/fra stasjonen

MANGE flere gående i fremtiden



I dag:

80.000 av- og påstigninger

I år 2030 :

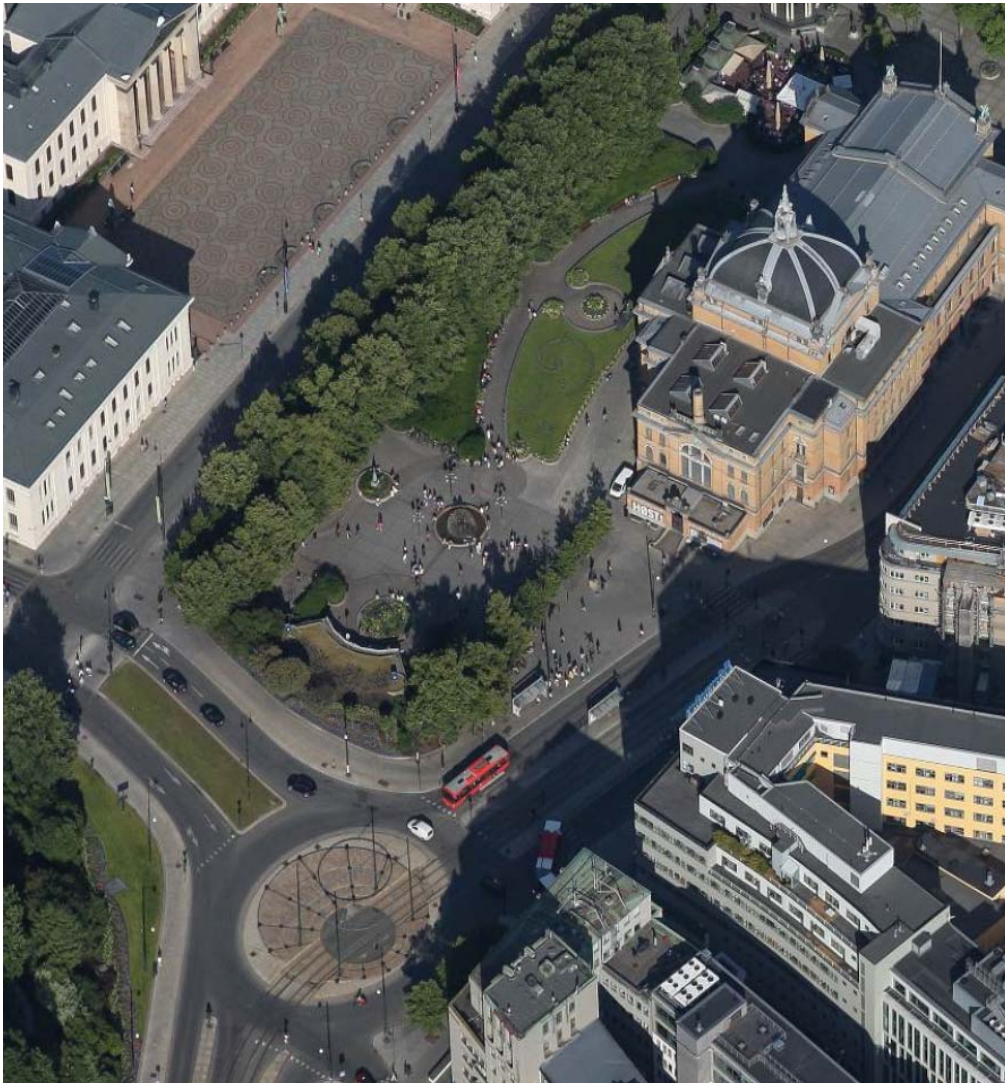
Over 120.000 av- og påstigninger

 Jernbanetorget

vs.

 Majorstuen

Ruter#



Majorstuen knutepunkt:

Fra **TRANGE FORTAU**
til **GODE BYROM**

- slik som på Nationaltheatret

- en bedre opplevelse for de som
reiser og bruker byen.

Ruter#

Hva skal vi oppnå på et av landets største knutepunkt?



- Prioritere gange, sykkel og kollektivtrafikk
- Kombinere byrom for reise med byrom for opphold

Ruter#

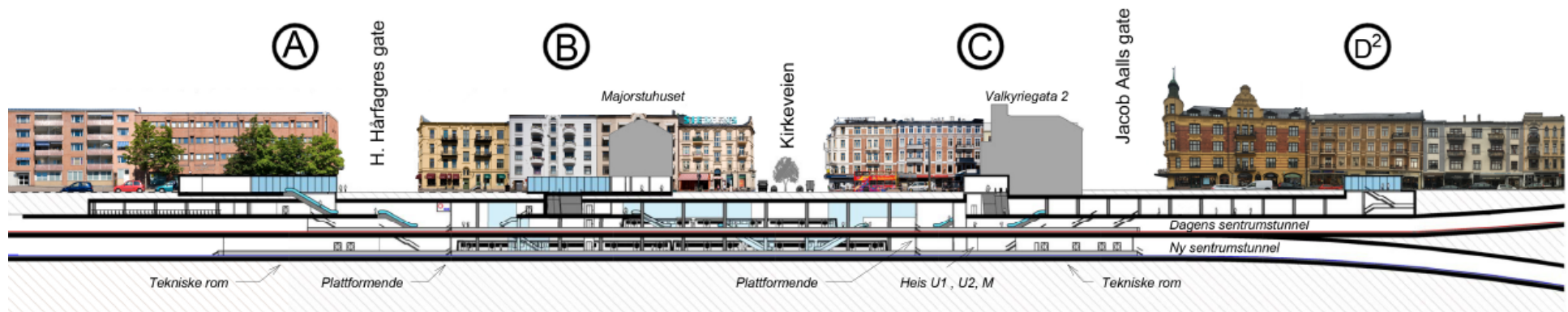
Fra barriere til levende by - En todelt oppgave



1. Utvikle knutepunktet Majorstuen
2. Bærekraftig byutvikling på dagens sporområde

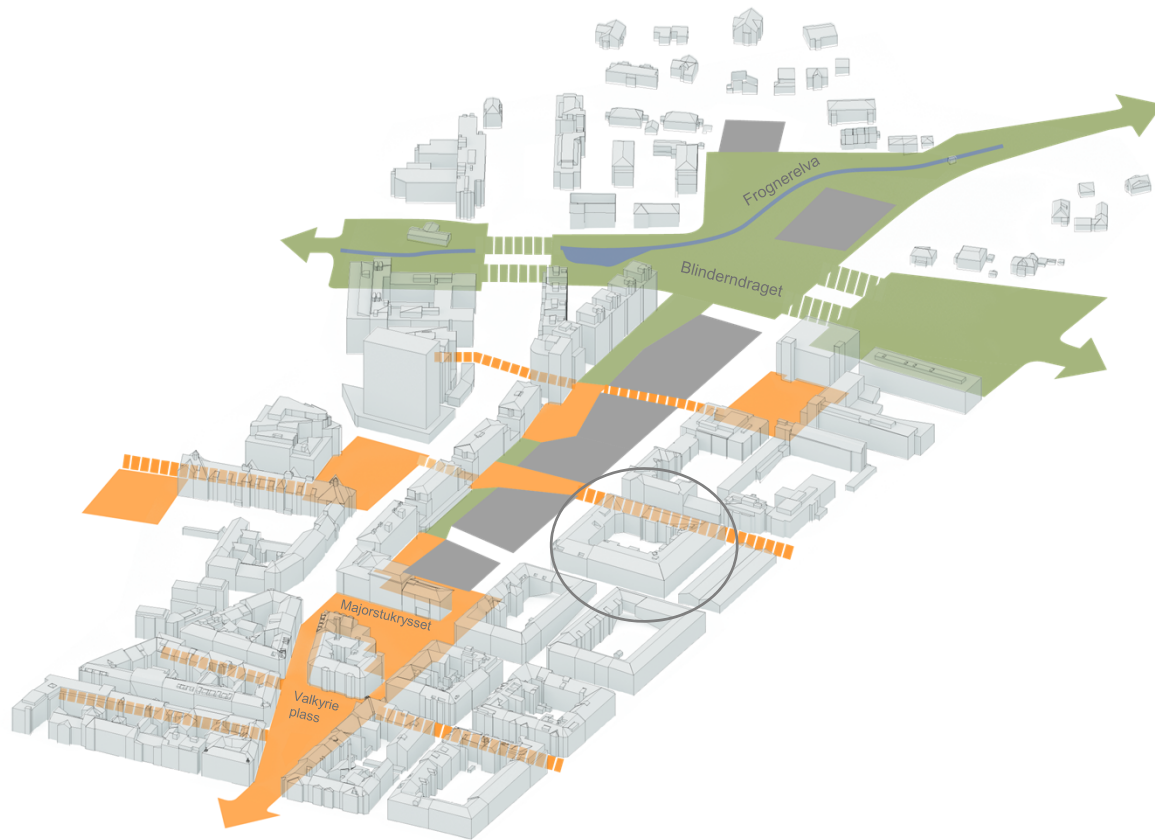
Ruter#

Fra barriere til levende by - Ny stasjon under bakken



Ruter#

Byplangrepet



Frognerelva gjenåpnes.

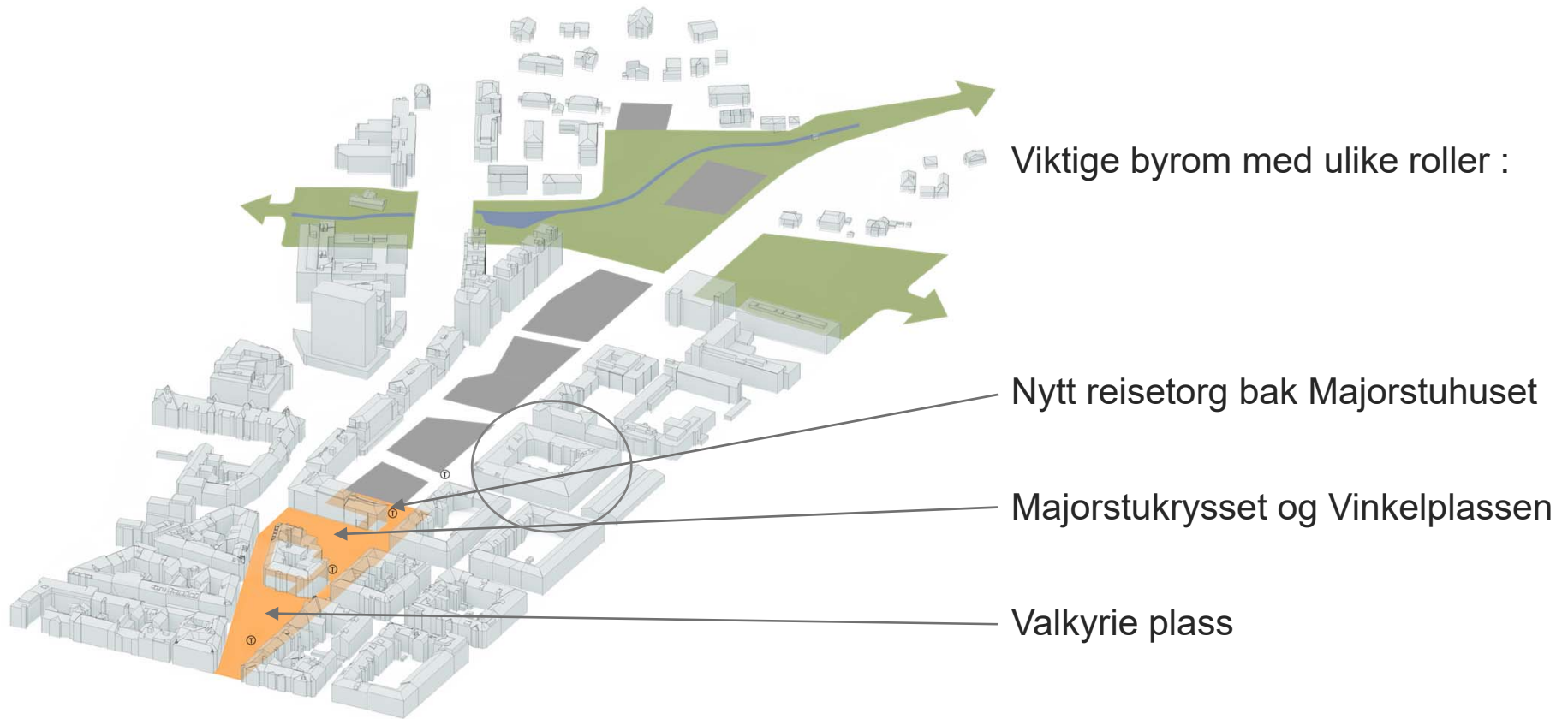
Grønn forbindelse fra Frognerparken til Blindern.

Helhetlig bygulv - nye forbindelser, torg og møteplasser.

Grunnlag for mer byliv.

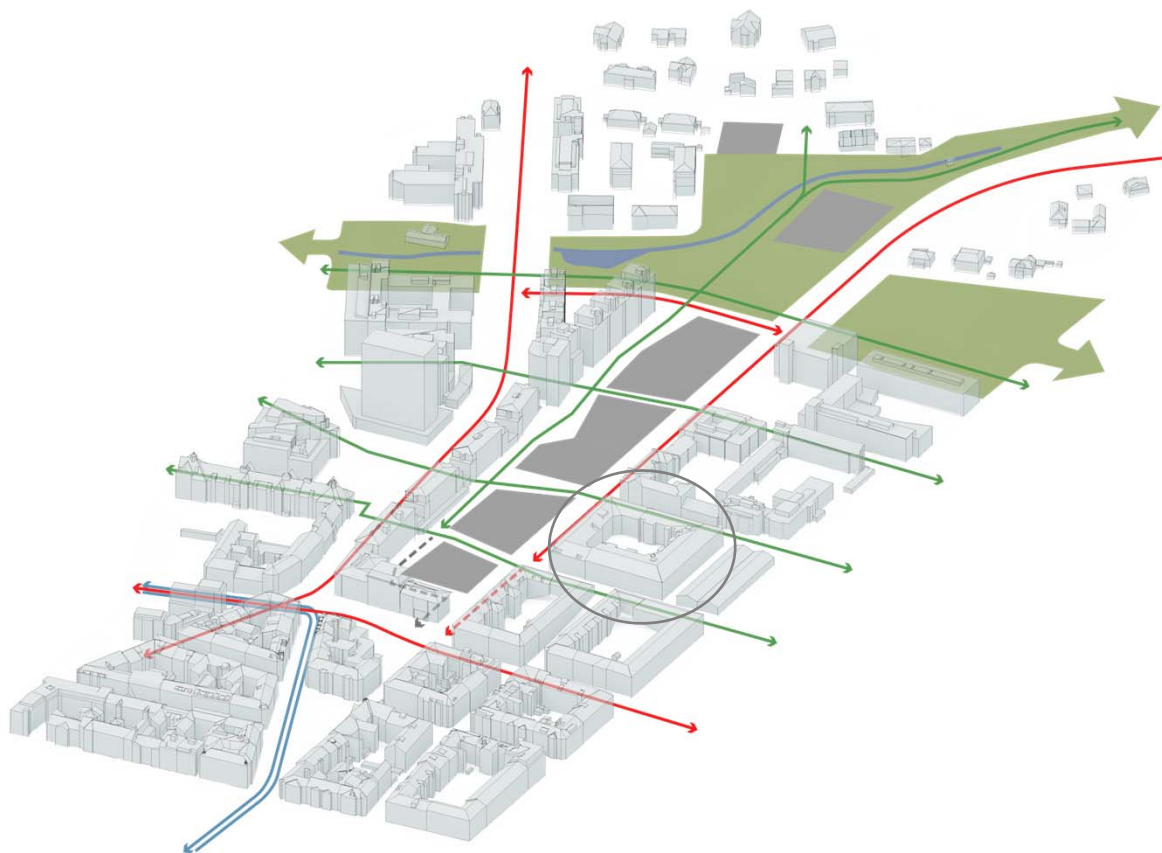
Ruter#

Majorstuen kollektivknutepunkt



Ruter#

Bygater og mobilitet



Hovedgater:

- Slemdalsveien
- Sørkedalsveien
- Kirkeveien

| Ny gate langs Blinderndraget

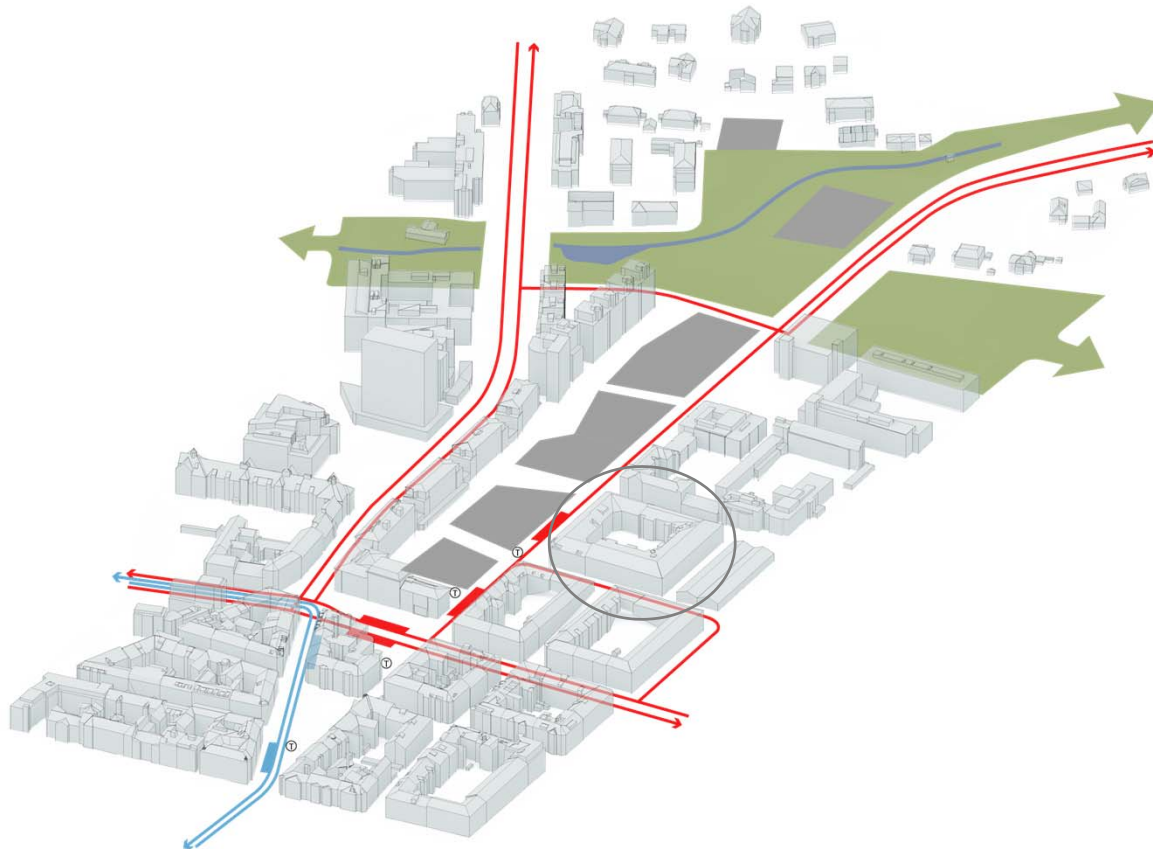
| Bystrukturen bindes sammen for myke trafikanter

| Direkte tilkobling til turveinettet

| Omlegging av trikke trasé øverst i Bogstadveien

Ruter#

Kollektivsystemet



T-bane:

- Under bakken
- Fire oppganger
- To på hver side av Kirkeveien



Buss:

- Holdeplasser foran Majorstuhuset
- Reguleringsmulighet i Slemdalsveien



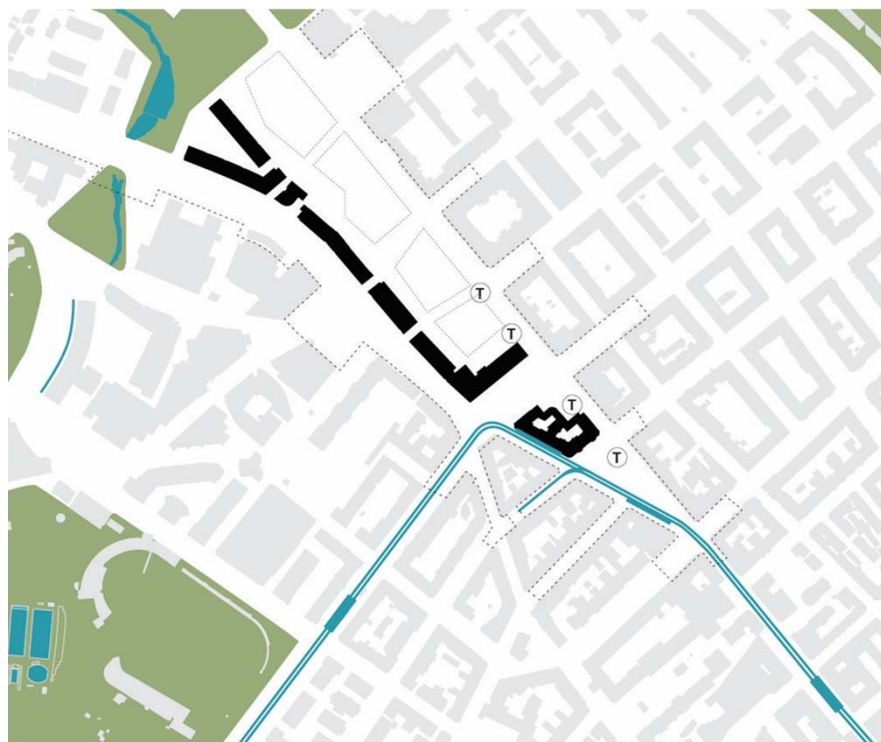
Trikk:

- Trikkegate og holdeplasser på Valkyrie plass



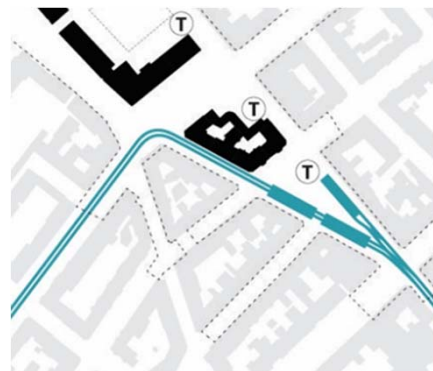
Ruter#

Vendeanlegg for trikk – vurderte alternativer

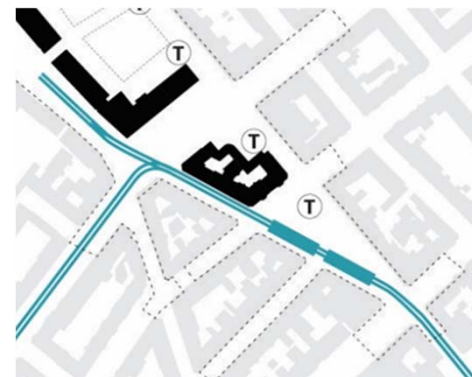
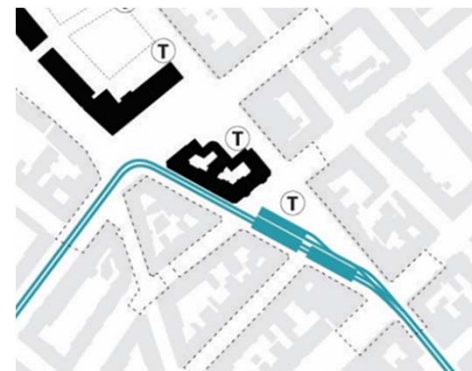


Jacob Aalls gate = anbefalt løsning

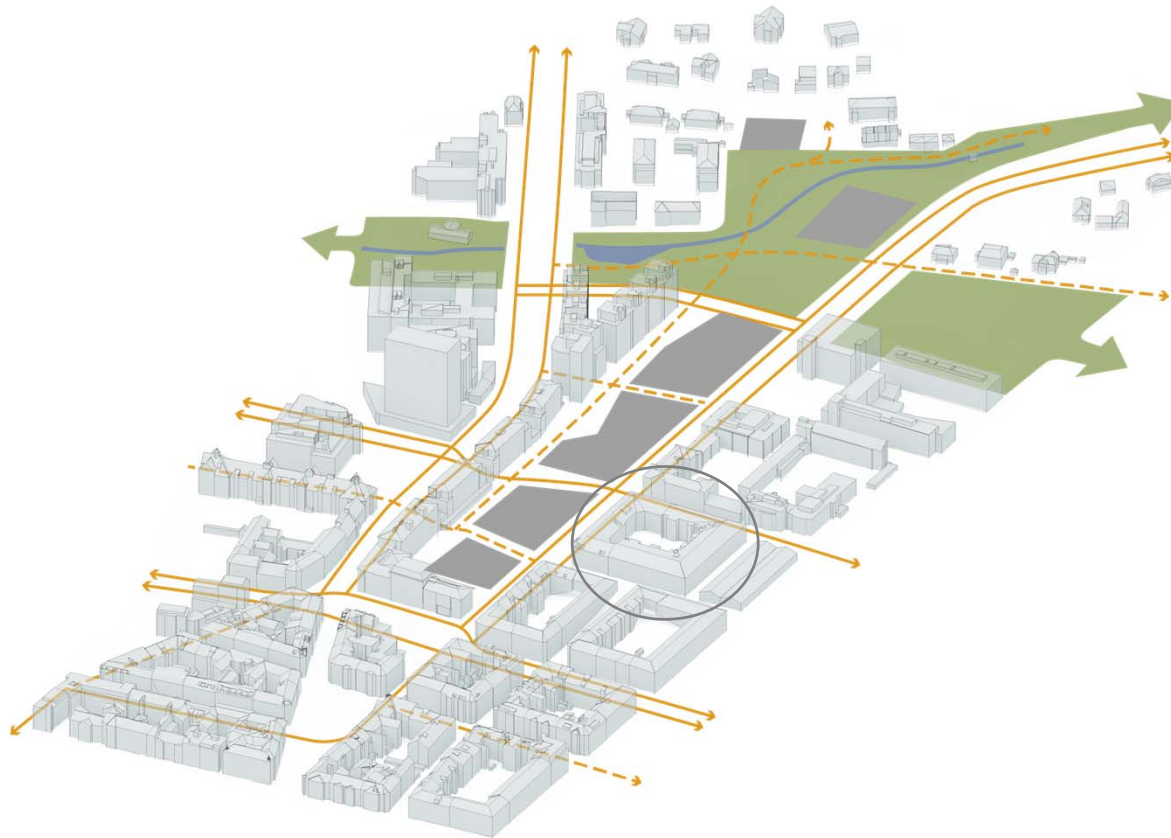
Valkyrie plass: beslaglegger byrommet, spesielt den mest solfylte delen



Sørkedalsveien : øker ikke kapasiteten for trikk, beslaglegger mye trafikkareal



Helhetlig sykkelveinett



Opphøyd sykkelfelt langs alle hovedtraseer:

- Kirkeveien
- Sørkedalsveien
- Slemdalsveien
- Parkgata

Grønn rute:

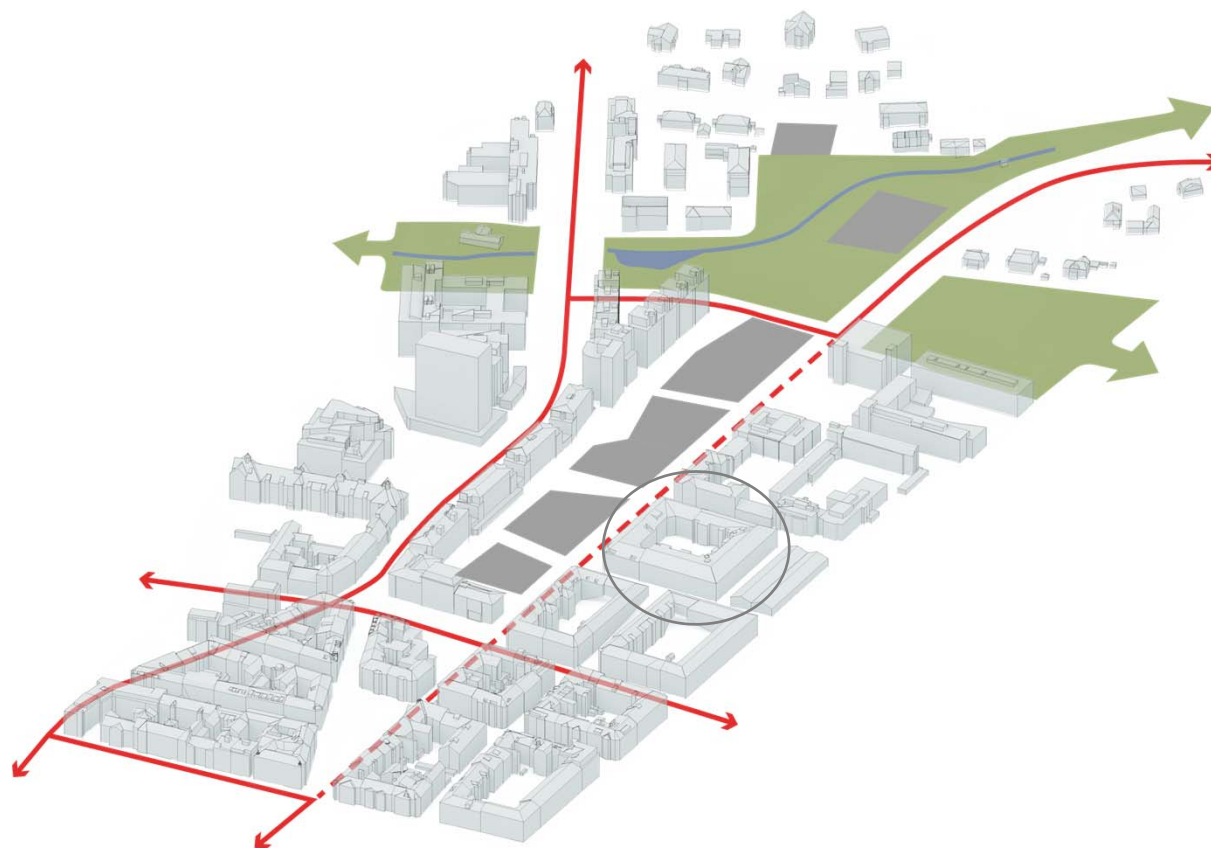
- Gjennom Blinderndraget
- Langs Frognerelva

Sykkelgate:

- Valkyrie plass
- Sentralplassen

Ruter#

Kjøremønster for bil



Ny Parkgate langs
Blinderndraget

Sørkedalsveien og Majorstuveien
som hovedgate mot sentrum

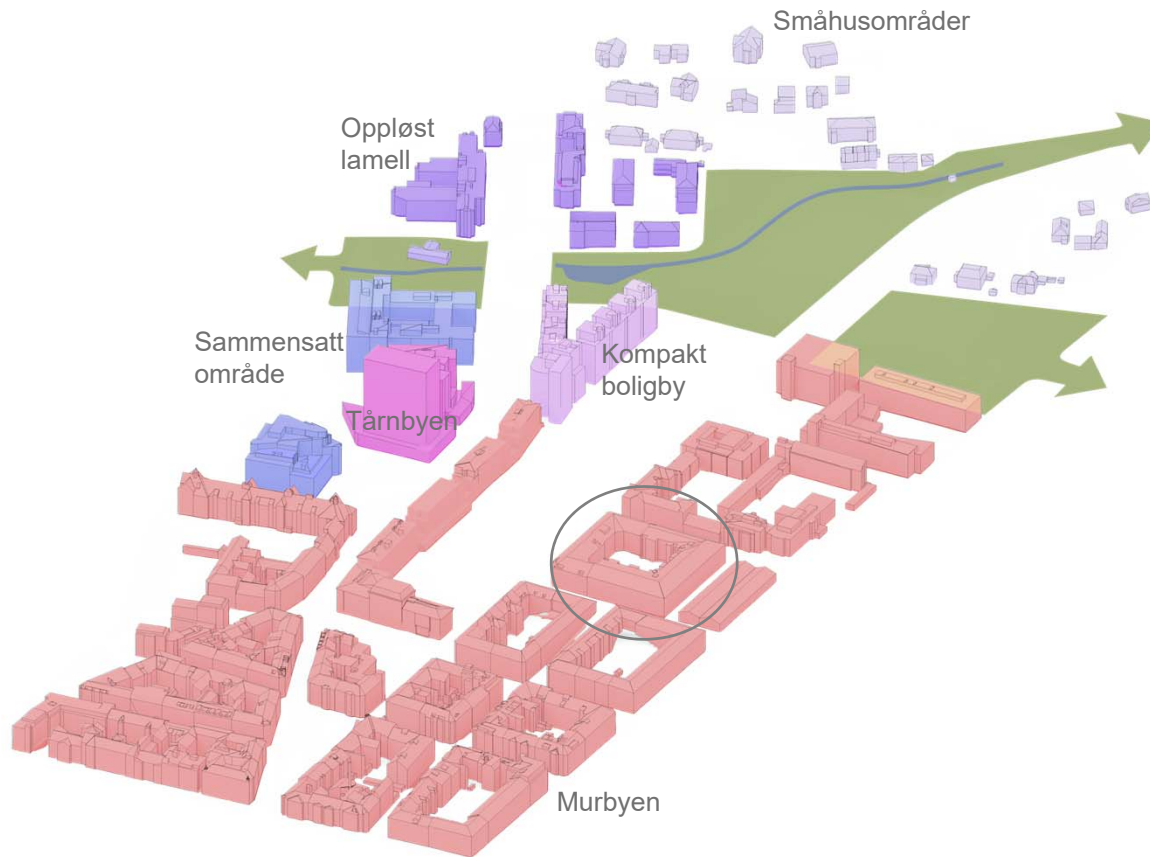
Ring 2 ivaretas som viktig
hovedgate

Bogstadveien avlastes, men vil
fortsatt være godt tilgjengelig
med bil

Tre alternativer foreslås for
Valkyriegata
(uten biltrafikk, enveis og toveis)

Ruter#

Områdestruktur



Majorstuen - et sammensatt område

Den tette byen med:

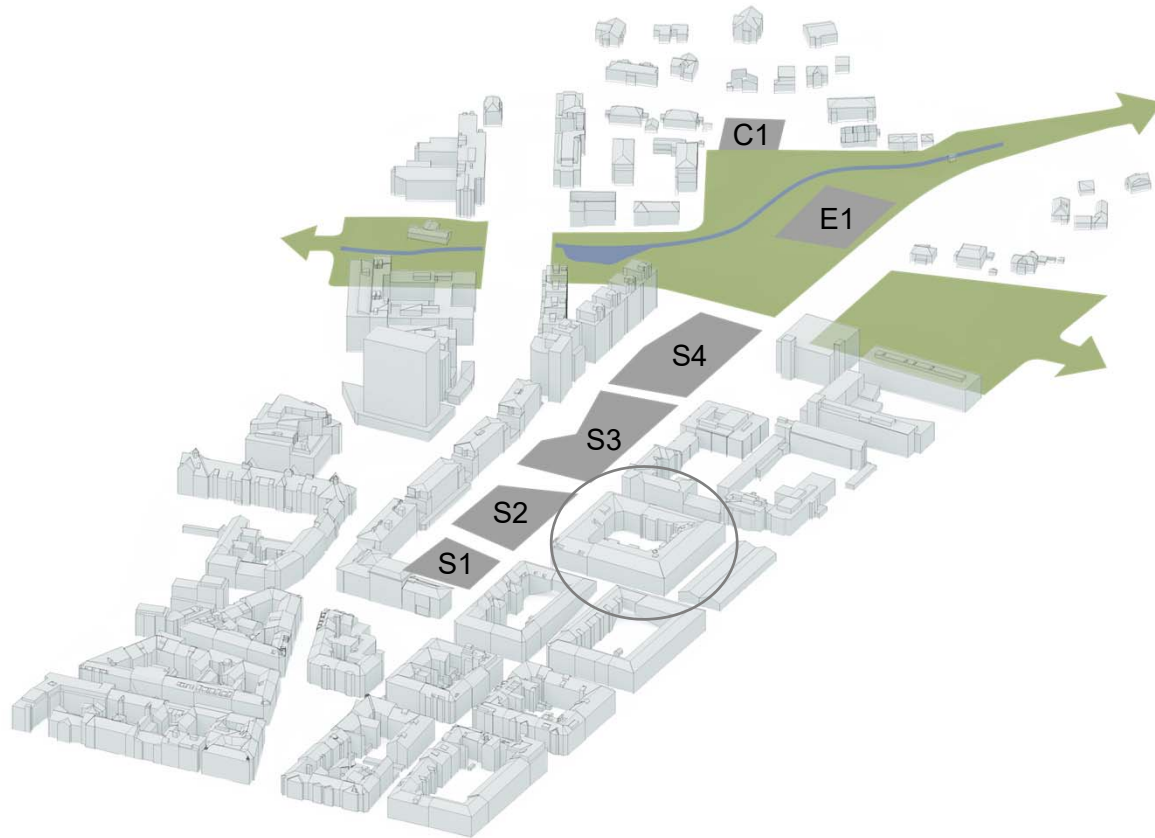
- Murbyen
- Den sammensatte byen
- Tårnbyen
- Den kompakte boligbyen

Den spredte byen med:

- Småhus
- Oppløste lameller

Ruter#

Utbyggingstomter



S1 - S2: blandet bruk med mest kontor og forretning

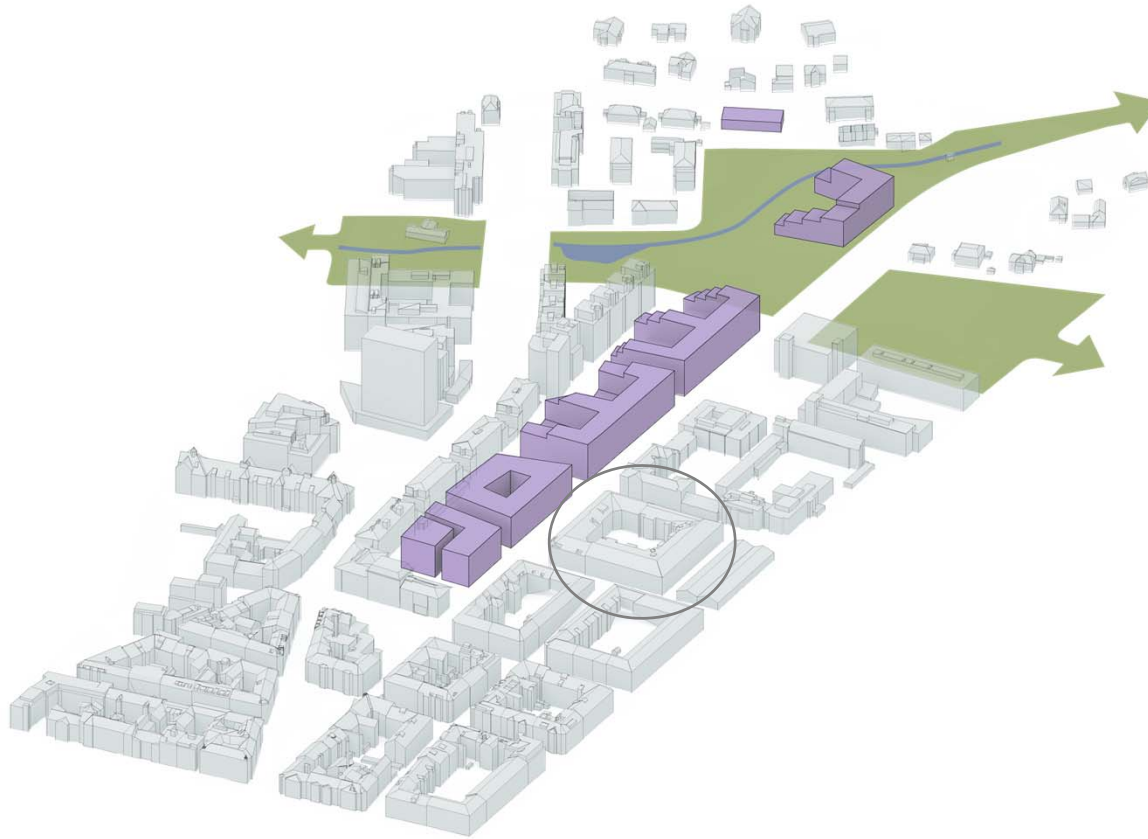
S3 - S4: blandet bruk med mest bolig

E1: bolig og barnehage

C1: barnehage

Ruter#

Utbyggingstomter



Kompakte kvartaler
tilpasset strukturen og
høydene rundt

Suppleres med høyere
enkelstående
bygningvolumer

Det pågår samarbeid med
Oslo kommune for å
beslutte alternativer til
høyder

Ruter#

Oppstikkende volumer

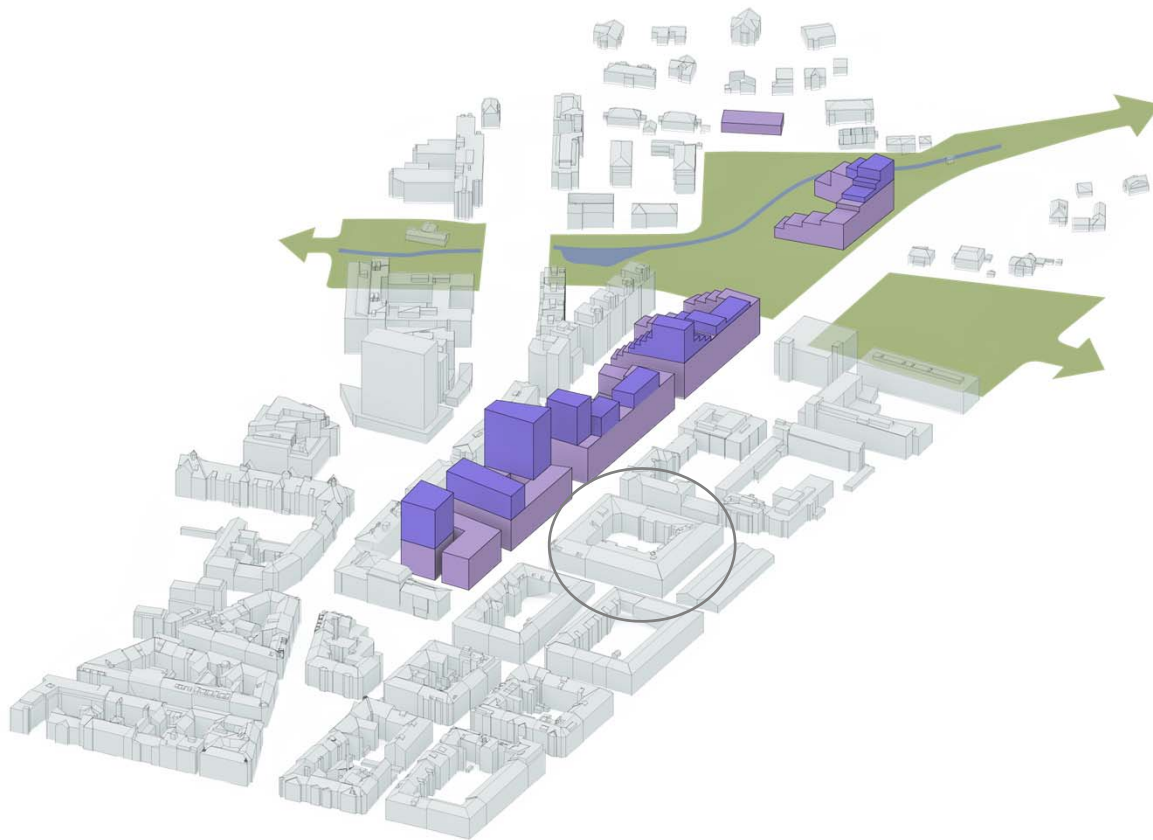


Noen hensyn de oppstikkende volumene må ta:

- Lokalklima (sol og vind)
- Bygningsvolumer over t-banekulvert
- Tilpasning til Slemdalsveien
- Markering av og høyest utnyttelse på knutepunktet
- Boligtypologi vs. kontortypologi
- Uteoppholdsarealer

Ruter#

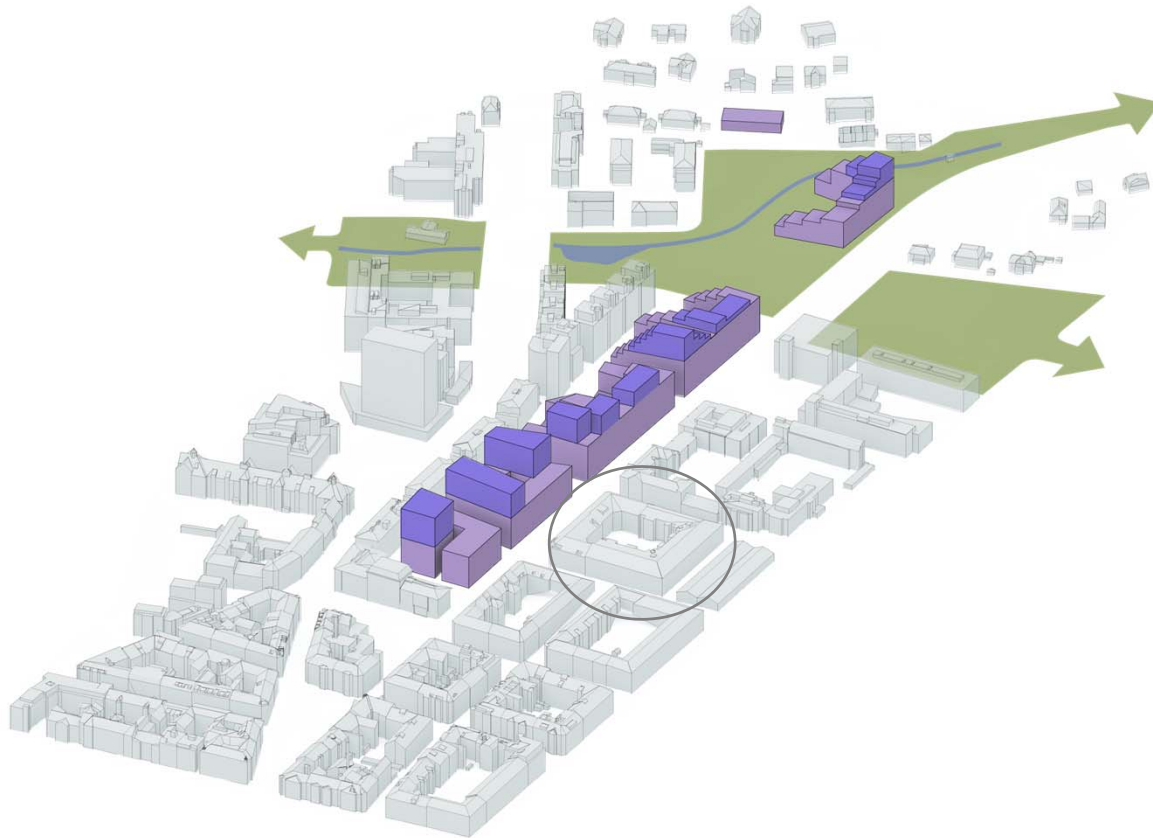
Oppstikkende volumer



Sannsynligvis flere alternative planforslag med hensyn til høyder

Ruter#

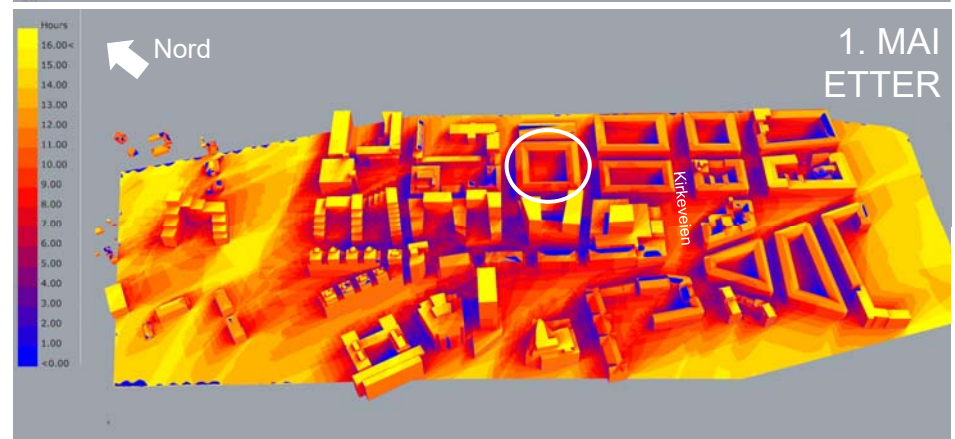
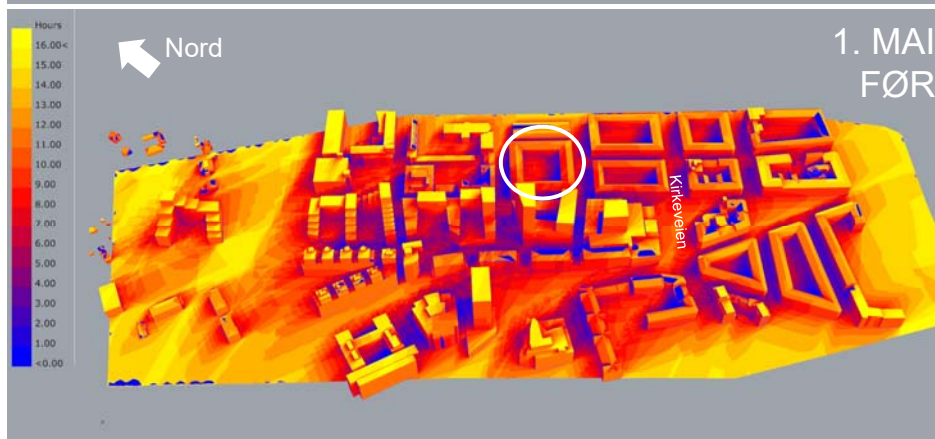
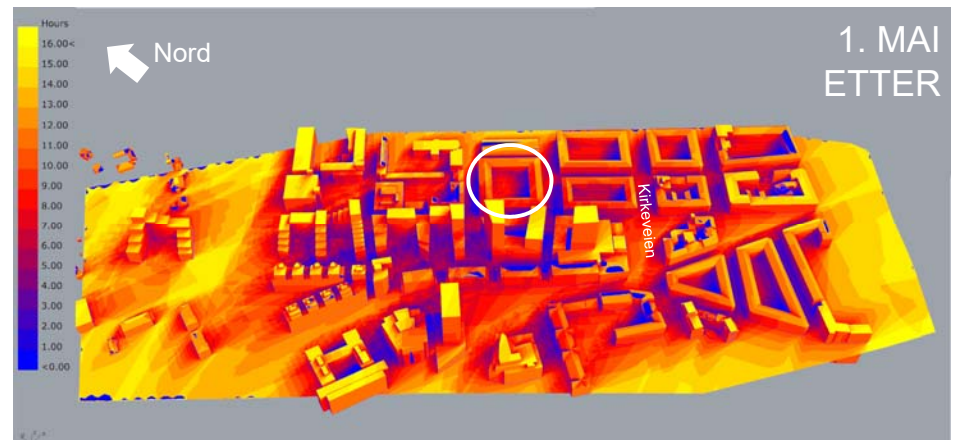
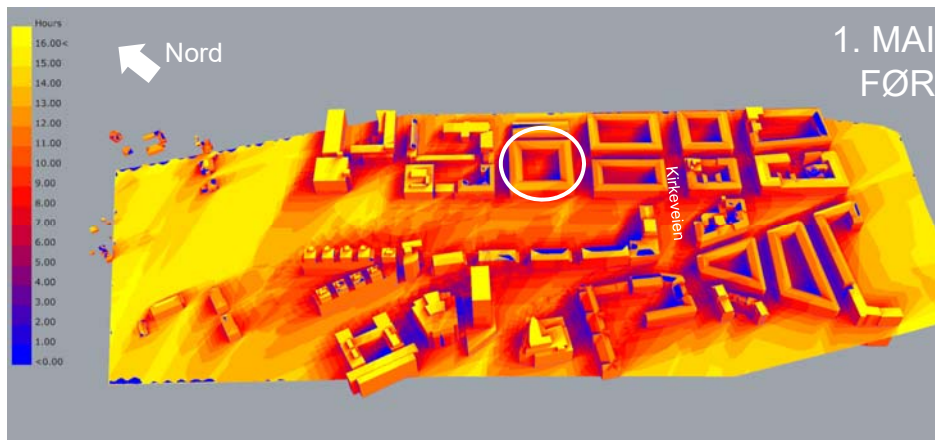
Oppstikkende volumer



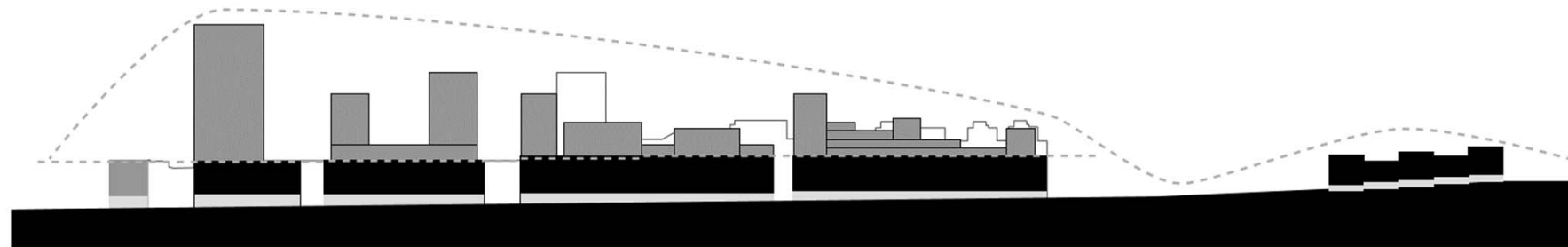
Sannsynligvis flere alternative planforslag med hensyn til høyder

Ruter#

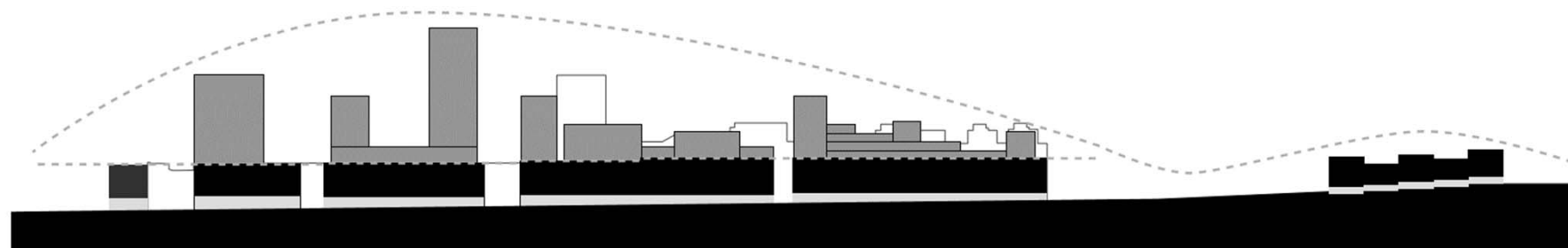
Sol og skygge



Høydeprinsipp



Alternativ 1: høyest mot Majorstuhuset/knutepunkt, så nedtrapping mot grøntdrag.



Alternativ 2: Opptopping fra Majorstuhuset mot Sentralplassen, så nedtrapping mot grøntdrag.

Foreløpig illustrasjon - sett fra Vinkellassen



Foreløpig illustrasjon - sett fra Vinkelplassen



Foreløpig illustrasjon - sett fra Vinkellassen



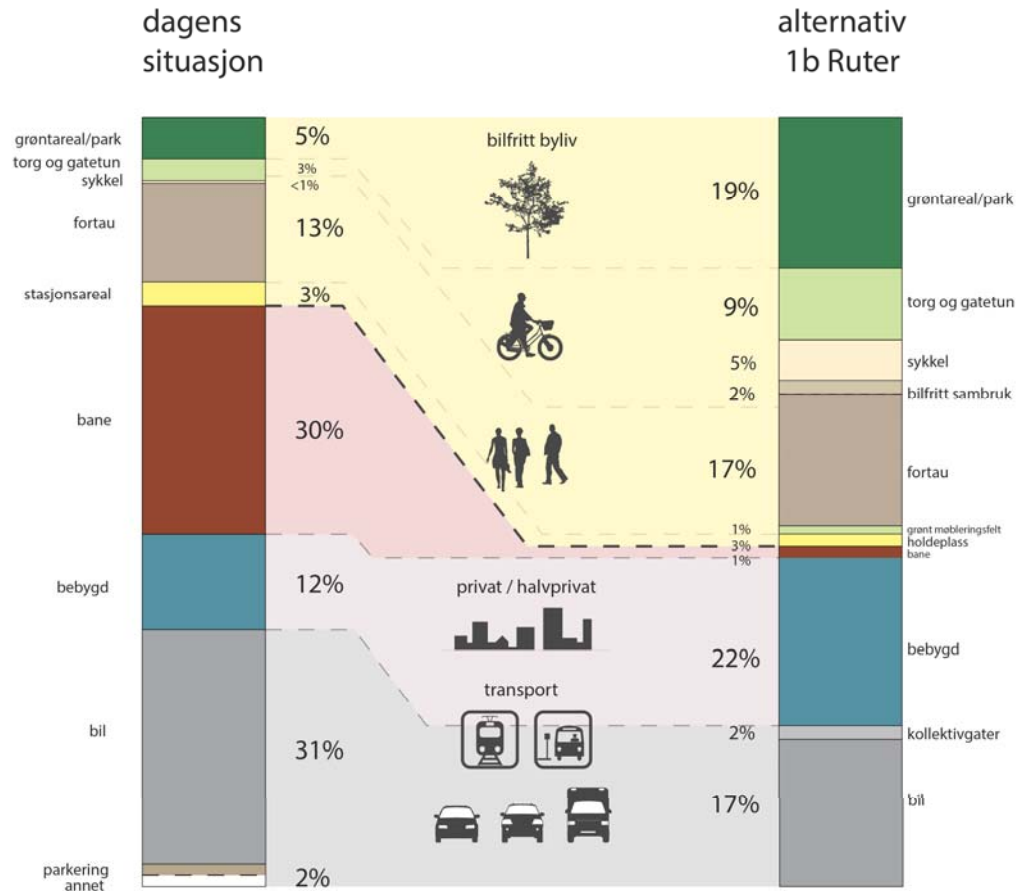
Foreløpig illustrasjon - sett fra Valkyrie plass



Foreløpig illustrasjon - sett fra Valkyrie plass



Arealregnskap – gave til byen



25 % til 55 %

= Den del av planområdet gitt til

byliv og **myke trafikanter**

i dag og etter gjennomføring

Av dagens sporareal blir:

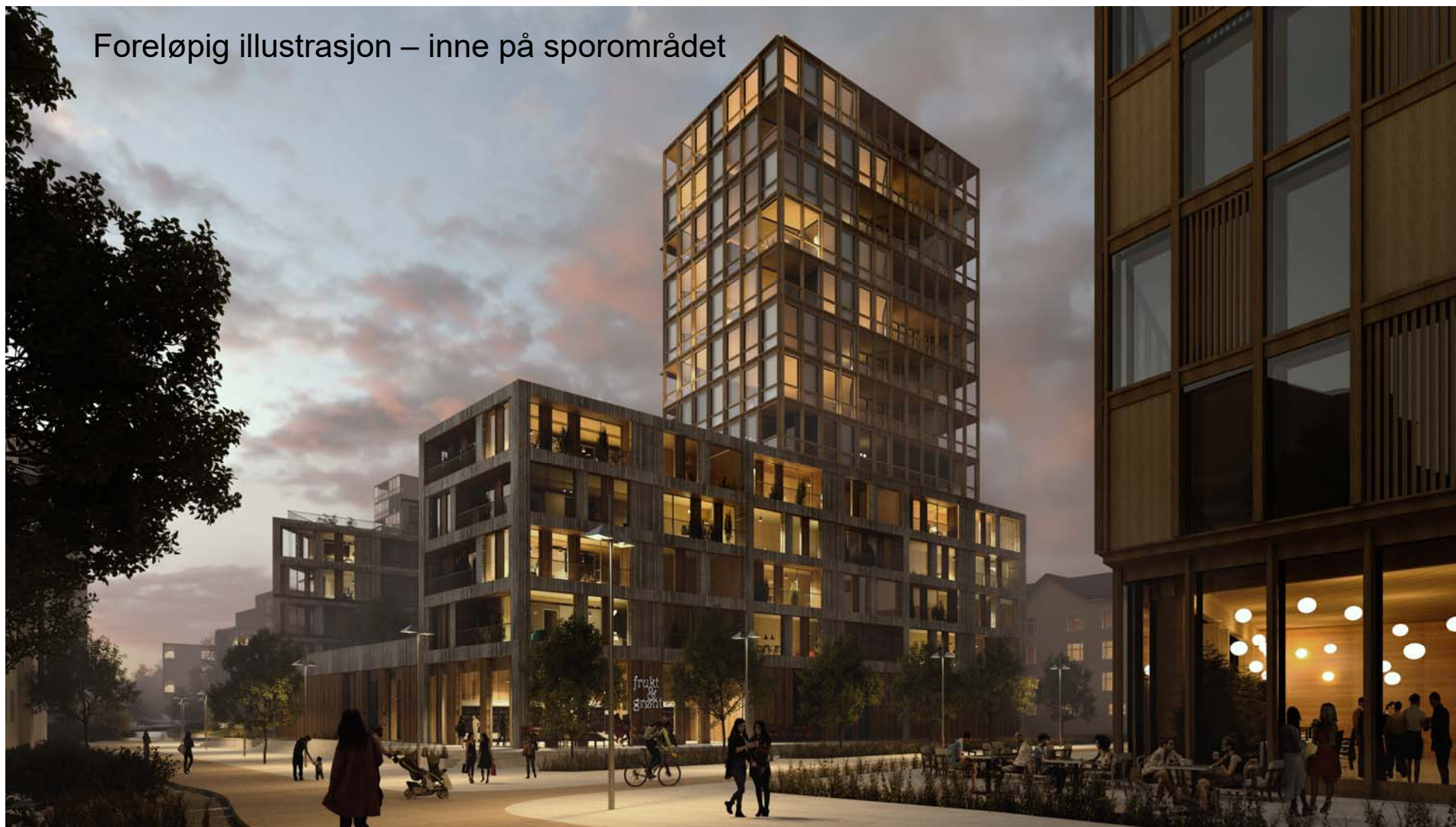
- halvparten **park**
- **2/3 gis til befolkningen**
(park, torg osv.)
- **1/3 bebygges**

Ruter#

Gatebruksplan



Foreløpig illustrasjon – inne på sporområdet



Foreløpig illustrasjon – fra Volvat og Blinderndraget



